



Farmacia Hospitalaria



@farmaciasantpau
@residents.farmasantpau



#FIR2021
@farmaciasantpau

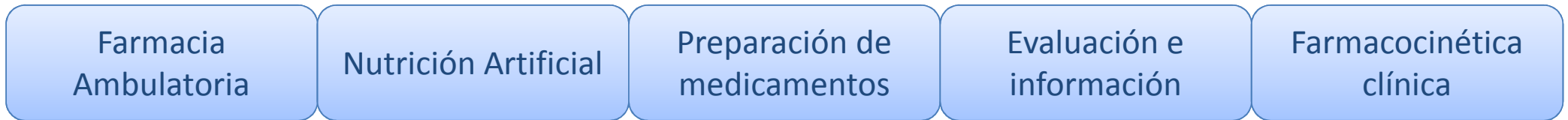




SANT PAU

¿Cómo es la unidad docente?

Estructura del Servicio



ATENCIÓN FARMACÉUTICA

Onco-hematología, Áreas médicas, Áreas quirúrgicas, Urgencias, Pediatría, UCIs
Continuidad asistencial, innovación (e-Health)

Plantilla de residentes

R1	R2	R3	R4	TOTAL
2	2	2	2	8



SANT PAU

¿Cómo es la residencia?

ROTACIONES

R1

Logística
Preparación
Medicina Interna
Onco-hematología



R2

Cinética-UCI-
Pediatría
Ambulatoria

R3

Evaluación-CIM
Nutrición-Cirugía
Urgencias

R4: Genética, Cardio-eHealth, At Primaria

+ **itinerario individualizado** (6 meses, opción de curso libre)

- Somos un Servicio de Farmacia enfocado a la Farmacia Clínica.**
- Los residentes realizan rotaciones con contenido clínico durante los 4 años de residencia
 - Oportunidad de formarse en Evaluación, Farmacocinética, Nutrición y otras áreas fundamentales para el farmacéutico de hospital.



SANT PAU

¿Cómo es la especialidad?

- **Atención farmacéutica, enfoque clínico de nuestra profesión.**
- Uso eficiente de los medicamentos: seguimiento de pacientes, protocolos...
- Evaluación de medicamentos y seguimiento de su utilización.
- Prevención de problemas de salud relacionados con los medicamentos.
- Preparación de medicamentos.
- Actividades logísticas, robotización.
- Trabajo multidisciplinar, colaboración con otros profesionales.
- **Investigación e innovación (eHealth): publicaciones científicas**
- **DOCENCIA**



SANT PAU

¿Hay rotaciones optativas? ¿cursos, congresos...?



Rotaciones optativas: Sí

- ✓ 2 meses
- ✓ Nacional o internacional
- ✓ Opción de becas de la SEFH o SCFC para realizar estancias en centros internacionales.



Cursos

- ✓ **Farmacia Clínica Joaquím Bonal**
- ✓ Antibioticoterapia H. Mar
- ✓ MHDA (Germans Trias i Pujol)
- ✓ Aula FIR
- ✓ Opción de curso libre



Congresos

- ✓ Jornada SCFC (R1)
- ✓ SEFH (R2)
- ✓ ESCP/EAHP (R3)
- ✓ Opción SENPE

Organizado por nuestro Servicio, referente nacional de formación de residentes



SANT PAU

¿Cómo son las guardias?



¿Horario?

- Jornada laboral: 8h-16.20h
- Guardias (L-V): 17h-22h
- Guardias (Sábados y domingos): 8h a 20h



¿Cuántas?

- Laborables: 2-3/mes, festivos rotativos
- Fin de semana: 2/trimestre
- R1: Guardias de sábado por la mañana (1/mes)



¿Actividades de guardia?

- Validación/seguimiento de tratamientos
- Monitorización farmacocinética
- Resolución de consultas
- Información a equipos médicos/enfermería/pacientes



¿Con quién?

R1: Siempre con adjunto

R2-R3:

- ✓ Tardes L-V acompañado por residente o adjunto (+ técnicos)
- ✓ S/D por la mañana: 3/2 residentes o adjuntos (+ técnicos)
- ✓ Sábado tarde o domingo: R2-R4 acompañado por técnicos



SANT PAU

¿Quiénes somos?



26 farmacéuticos especialistas/investigación

8 residentes (2020-2021)

24 técnicos de Farmacia

2 administrativos

- Certificados BPS: 3 BCOP, 2 BCPS
- Doctores en Farmacia: 9
- 1 residente vocal en la Comisión Nacional de la Especialidad
- Participación en grupos de trabajo SEFH (GEDEFO, Neumo, Cronos, RedFaster, AFInf, FARMIC, Tutores, FarmaTrasplante, FaQuir, Ffusion)
- Trabajo asistencial coordinado con los farmacéuticos de otros ámbitos (Grupo EFAD)
- Colaboración SCFC, CatSalut



SANT PAU

¿Qué nos mueve?

MISIÓN: Trabajar por la **salud de las personas** mejorando el **uso de los medicamentos en un entorno sostenible**.

VISIÓN: Queremos ser un Servicio de Farmacia reconocido por nuestro **modelo de atención a las personas** y por la **competencia profesional** y **calidad humana** de nuestro equipo, donde la asistencia, la docencia y la investigación sean los pilares fundamentales.

¿Qué nos define?

Trabajo en equipo, empatía, compromiso,
competencia, iniciativa, transparencia



SANT PAU

Investigación en el Servicio de Farmacia

Durante la residencia tendrás oportunidad de **aprender (mucho)** trabajando, de **formarte** y también de **investigar**. **Las principales áreas en las que se estamos trabajando son:**

- ✓ Atención farmacéutica y medicina personalizada
- ✓ Prevención de problemas de salud relacionados con los medicamentos
- ✓ Epidemiología Clínica y Salud Pública
- ✓ Nutrición Artificial
- ✓ Formulación farmacéutica
- ✓ Oncohematología
- ✓ Ensayos clínicos independientes
- ✓ Innovación (eHealth), inteligencia artificial y *big data*
- ✓ Prevención primaria y secundaria de PSM



INDICADORES INVESTIGACIÓN 2020

Factor de impacto: 74

Nº publicaciones: 35

Comunicaciones a Congresos: 24

Participación en un gran número de proyectos propios y multicéntricos



SANT PAU

¿Cómo son los FIR formados en @farmaciasantpau

- Farmacéuticos con **orientación clínica**.
- Amplia **formación** en evaluación, nutrición, farmacocinética.
- Preparados para **desenvolverse en distintos escenarios**.
- Hábiles en las presentaciones orales y en la **comunicación**.
- Todos están trabajando.



SANT PAU

¿Quieres saber algo más?



@farmaciasantpau



@farmaciasantpau @residents.farmasantpau



<http://www.santpau.cat/es/web/public/far-inici>



93 553 74 64

Contacto tutoras

Ana Juanes Borrego: ajuanes@santpau.cat

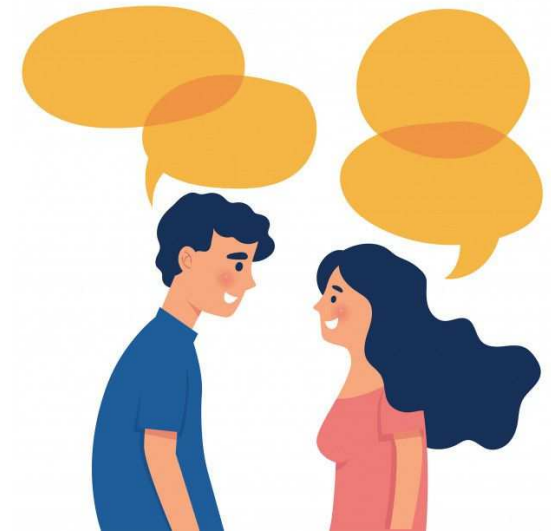
Eduarne Fz de Gamarra Martínez: efernandezg@santpau.cat

Contacto residentes

Adrián Plaza Díaz (R2): aplaza@santpau.cat

Núria Jorba Bertran (R3): njorba@santpau.cat

Núria Mas Malagarriga (R4): nmasm@santpau.cat



SANT PAU